



РЕГЛАМЕНТ СОРЕВНОВАНИЙ «СЛЕДОВАНИЕ ПО ЛИНИИ» ТРЕБОВАНИЯ К МАТЕРИАЛАМ РОБОТОВ

Версия **1.1** от 9 июля 2019 г.

1. Общие положения	2
2. Требования к фото	2
3. Требования к содержанию описания	2
4. Требования к содержанию видео	2
5. Регистрация на несколько дисциплин	3
6. История изменений	4



1. Общие положения

Настоящим приложением к регламенту соревнований «Следование по линии» устанавливаются требования к материалам, которые необходимо предоставить всем командам, участвующим в прямом отборе на фестиваль «РобоФинист» в категориях «Линия - профи», «Следование по узкой линии экстремал», «Следование по узкой линии экстремал: образовательные конструкторы».

Материалы предоставляются командами с целью продемонстрировать работоспособность роботов, принимающих участие в соревнованиях. Материалы предоставляются командами во время регистрации. Команда, не предоставившая материалы, не может участвовать в соревнованиях. Заявка команды, предоставившей при регистрации материалы, не удовлетворяющие критериям настоящего приложения, может быть отклонена организаторами соревнований.

Материалы, необходимые для участия в прямом отборе:

- фото;
- описание;
- видеоролик.

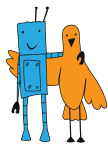
Критерием отбора в категориях «Линия - профи», «Следование по узкой линии экстремал», «Следование по узкой линии экстремал: образовательные конструкторы» является наименьшее время прохождения заданного полигона.

2. Требования к фото

На фотографии должен быть изображен реальный робот, размещенный по центру снимка, занимающий большую часть фотографии и находящийся в фокусе.

3. Требования к содержанию описания

Описание робота должно быть не менее 500 символов. В описании необходимо указать, на базе какой платформы собран ваш робот, описать его конструкцию, перечислить используемые датчики, рассказать в чем уникальность вашего робота и каково его предназначение.



4. Требования к содержанию видео

На видео должно быть продемонстрировано прохождение роботом, удовлетворяющим требованиям регламента, заданного полигона, удовлетворяющего требованиям категории, на участие в которую заявлен робот. Робот должен пройти трассу не больше чем за заданное время, не нарушив при этом правил прохождения трассы:

- для категории “Следование по узкой линии экстремал” — 60 с.
- для категории “Следование по узкой линии экстремал: образовательные конструкторы” — 90 с.
- для категории “Линия профи” — 30 с.

На видео должен быть показан процесс засекания времени прохождения дистанции. В видео не допускается монтаж (исключением является раздел 5 данного регламента). Видео должно содержать кадр, в котором присутствует лист формата А4, на котором отчётливо видны название команды и дата съёмки.

В кадре должны присутствовать участники команды. Длительность видео не должна превышать двух минут.

5. Регистрация на несколько дисциплин

При регистрации с одним роботом на несколько совместимых дисциплин необходимо смонтировать все видеоролики в один и в заявке указать, с какого времени начинается требуемый для данной дисциплины отрезок видео.



6. История изменений

№ п.п.	Версия	Дата	Примечание	Старая версия	Новая версия
1.	1.1	09.07.2019	Добавлено время прохождения трассы		для категории "Следование по узкой линии экстремал" – 30 с. для категории "Следование по узкой линии экстремал: образовательные конструкторы" – 50 с. для категории "Линия профи" – 30 с.
2.					
3.					
4.					
5.					
6.					
7.					
8.					
9.					
10.					
11.					
12.					
13.					
14.					
15.					